

ПРОТОКОЛ ОСМОТРА ПАЦИЕНТА ГЛАУКОМНОГО ПРИЕМА.

Дата: _____

Жалобы: отсутствие зрения: OD, OS, OU в течение _____; Зрение снижалось: постепенно, резко, болезненно, безболезненно в течение _____, вблизи, вдаль, OD, OS, OU; Затуманивание зрения периодическое, постоянное в течение _____; Туман перед OD, OS, OU в течение _____;
Чувство пелены перед OD, OS, OU в течение _____;
Радужные круги перед источником света в OD, OS, OU постоянно, периодически в течение _____;
Плавающие помутнения в OD, OS, OU в течение _____;
Чувство пятна перед OD, OS, OU в течение _____;
Искажение изображения в OD, OS, OU в течение _____;
«Молнии» в OD, OS, OU в течение _____; чувство завесы в OD, OS, OU в течение _____;
покраснение OD, OS, OU в течение _____; Чувство засоренности в OD, OS, OU в течение _____;
Отделяемое из OD, OS, OU: гнойное, слизисто-гнойное, в виде слизи, нитей, водянистое в течение _____;
Резь в OD, OS, OU в течение _____; Чувство сухости в OD, OS, OU в течение _____;
Слезотечение из OD, OS, OU: на холоде, на ветру, в покое в течение _____;
боль в OD, OS, OU: постоянная, периодическая, приступообразная, при движении глазного яблока в течение _____;
Чувство давления в OD, OS, OU; Частая смена пресбиопических очков _____;
Светобоязнь в OD, OS, OU в течение _____; Чувство увлажненности в OD, OS, OU в течение _____.
Другие жалобы _____.

Анамнез: направлен при выявлении повышенного ВГД OD, OS, OU; после осмотра глазного дна OD, OS; при предъявлении жалоб.

Наследственность: Есть родственники, больные глаукомой _____; не отягощена.

Сопутствующие заболевания: БА, ГБ, ИБС, нарушения ритма сердца _____, ХСН, СД I типа, СД II типа, стаж заболевания _____, получает таблетки, инсулин, уровень гликемии _____, Щитовидная железа _____, шейный остеохондроз, вирусный гепатит _____, туберкулез _____, АД _____. Другие заболевания _____.

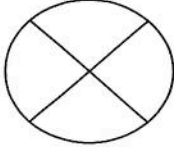
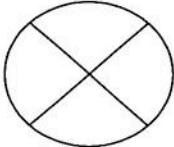
Проводимая терапия _____.

Перенесенные операции _____.

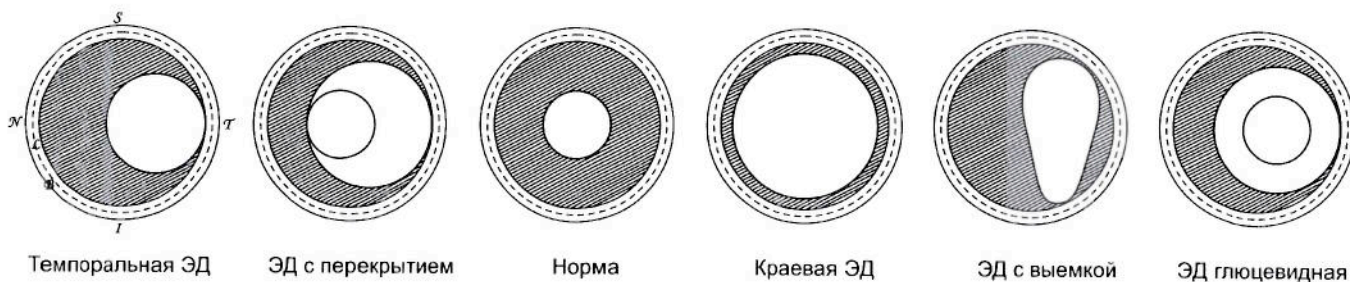
Аллергический анамнез _____.

ОСМОТР

Visus	OD	OS
Веки	Состояние кожи: нормальной окраски, гиперемия, высыпания, отечность, сухость, пигментация, рубцы. Положение век: правильное, птоз, выворот, заворот, лагофтальм. Смыкание век: полное, неполное. Ресничный край века: не изменен; _____, Рост ресниц: правильный, трихиаз, мадароз. Отверстия мейбомиевых желез: в норме, расширены. Слезные точки: в норме, сужение, заращение, атрезия, дислокация, эверсия. Выделения при пальпации слезного мешка: отсутствуют.	Состояние кожи: нормальной окраски, гиперемия, высыпания, отечность, сухость, пигментация, рубцы. Положение век: правильное, птоз, выворот, заворот, лагофтальм. Смыкание век: полное, неполное. Ресничный край века: не изменен; _____, Рост ресниц: правильный, трихиаз, мадароз. Отверстия мейбомиевых желез: в норме, расширены. Слезные точки: в норме, сужение, заращение, атрезия, дислокация, эверсия. Выделения при пальпации слезного мешка: отсутствуют.
Глазные яблоки	Положение глазного яблока в орбите: правильное, симметричное, ассиметричное, экзофтальм, эндофтальм. Подвижность глазного яблока: в полном объеме, ограничение подвижности _____, полная офтальмоплегия. Нистагм: отсутствует.	Положение глазного яблока в орбите: правильное, симметричное, ассиметричное, экзофтальм, эндофтальм. Подвижность глазного яблока: в полном объеме, ограничение подвижности _____, полная офтальмоплегия. Нистагм: отсутствует.
Положение глаз в глазной щели	Правильное, девиация кнаружи, кнутри	Правильное, девиация кнаружи, кнутри
Конъюнктива	Бледно-розовая; умеренно гиперемирована; гиперемирована; рыхлая; отечная; хемоз; кровоизлияния под конъюнктиву; пигментация, воспалительные инфильтраты, пингвекулы; птеригиум; фолликулы; сосочковые разрастания, включения, грануляции, рубцы, отделяемое	Бледно-розовая; умеренно гиперемирована; гиперемирована; рыхлая; отечная; хемоз; кровоизлияния под конъюнктиву; пигментация, воспалительные инфильтраты, пингвекулы; птеригиум; фолликулы; сосочковые разрастания, включения, грануляции, рубцы, отделяемое
Склера: цилиарные вены	В норме; расширены;	В норме; расширены;
Склера: Филтрационная подушечка	Отсутствует; выражена; слабо выражена; умеренно выражена; локально выражена; плоская; разлитая	Отсутствует; выражена; слабо выражена; умеренно выражена; локально выражена; плоская; разлитая
Роговица	Прозрачная; швы _____, шероховатая, «истыканная» помутнения; отек, инфильтраты _____, эрозии, рубцы; буллы, новообразованные сосуды, преципитаты _____; псевдоэксфолиации	Прозрачная; швы _____, шероховатая, «истыканная» помутнения; отек, инфильтраты _____, эрозии, рубцы; буллы, новообразованные сосуды, преципитаты _____; псевдоэксфолиации
Передняя камера	Мелкая; средняя; глубокая; отсутствует;	Мелкая; средняя; глубокая; отсутствует;
ИОЛ	Переднекамерная; заднекамерная; в правильной позиции; дислокация; наличие преципитатов, помутнения ИОЛ, задней капсулы	Переднекамерная; заднекамерная; в правильной позиции; дислокация; наличие преципитатов, помутнения ИОЛ, задней капсулы
Радужка	Рисунок: четкий, сглажен, отек, гиперемия, субатрофия; сегментарная атрофия; поликория, колобома _____, иридодиализ, иридошизис, разрывы _____, иридолиз, мелкодисперсный пигмент, трансллюминация, новообразования, узелки Busacca, передние синехии.	Рисунок: четкий, сглажен, отек, гиперемия, субатрофия; сегментарная атрофия; поликория, колобома _____, иридодиализ, иридошизис, разрывы _____, иридолиз, мелкодисперсный пигмент, трансллюминация, новообразования, узелки Busacca, передние синехии.
Зрачковая кайма	Сохранена; псевдоэксфолиации; деструкция: полная/частичная; выворот, гипертрофия зр.каймы, узелки Коерре	Сохранена; псевдоэксфолиации; деструкция: полная/частичная; выворот, гипертрофия зр.каймы, узелки Коерре
Зрачок	Форма округлая/неправильная, Реакция на свет: живая, вяло реагирует на свет; не реагирует на свет, синехии	Форма округлая/неправильная, Реакция на свет: живая, вяло реагирует на свет; не реагирует на свет, синехии
Хрусталик	Прозрачен; факосклероз; помутнения: в кортикальных слоях, в ядре, в задней капсуле, всех слоев; глыбки пигмента, факодонез, подвывих, вывих хрусталика в стекловидное тело, в переднюю камеру, псевдоэксфолиации	Прозрачен; факосклероз; помутнения: в кортикальных слоях, в ядре, в задней капсуле, всех слоев; глыбки пигмента, факодонез, подвывих, вывих хрусталика в стекловидное тело, в переднюю камеру, псевдоэксфолиации

Стекловидное тело	Прозрачное; помутнения, деструкция, «золотой дождь»	Прозрачное; помутнения, деструкция
Глазное дно	Просматривается, видно в тумане, не видно	Просматривается, видно в тумане, не видно
Диск зрительного нерва		
Цвет	Бледно-розовый, розовый, гиперемия, деколорирован, с сероватым оттенком	Бледно-розовый, розовый, гиперемия, деколорирован, с сероватым оттенком
Размер(ориентир.)	Большой; средний; маленький.	Большой; средний; маленький.
Границы	Четкие; ступенчаты	Четкие; ступенчаты
Сосудистый пучок	Из центра; смещен в носовую сторону	Из центра; смещен в носовую сторону
Характеристика НПП(правило ISNT)	Кольцо нейроглии сохранено; сужение кольца _____; с локальным прорывом _____; кольцо сужено по всей окружности	Кольцо нейроглии сохранено; сужение кольца _____; с локальным прорывом _____; кольцо сужено по всей окружности
ЭД	_____ ; краевая	_____ ; краевая
Перипапиллярная атрофия	Нет; Височная: сверху, снизу; Носовая: сверху, снизу; круговая	Нет; Височная: сверху, снизу; Носовая: сверху, снизу; круговая
Кровоизлияния на ДЗН	Есть _____; нет	Есть _____; нет
Ассиметрия	Радужка; псевдоэкзофолиаии; ЭД;	Радужка; псевдоэкзофолиаии; ЭД;
Сосуды	Ангиосклероз; соотношение А:В – 2:3; 1:2; 1:3;симптом Салюса-Гуна	Ангиосклероз; соотношение А:В – 2:3; 1:2; 1:3;симптом Салюса-Гуна
Глазное дно	Макула: осмотр доступен, недоступен, рефлексирует, нет рефлекса, отек, хориоретинальные очажки, кровоизлияния, очаги твердого экссудата, патологические очаги на сетчатке есть/нет.	Макула: осмотр доступен, недоступен, рефлексирует, нет рефлекса, отек, хориоретинальные очажки, кровоизлияния, очаги твердого экссудата, патологические очаги на сетчатке есть/нет.
Гониоскопия		
Поле зрения	Прилагается	прилагается
ВГД	Р _о Р _о после водно-питьевой пр. Р _т Р _т после водно-питьевой пр. Р _т после пробы Хеймса	Р _о Р _о после водно-питьевой пр. Р _т Р _т после водно-питьевой пр. Р _т после пробы Хеймса
ЭФИ Фосген КЧСМ Эхобиометрия Поле зрения	Фосфен: КЧСМ:	Фосфен: КЧСМ:

Схематичное изображение диска зрительного нерва (по Нестерову А.П.)



ОБОСНОВАНИЕ ДИАГНОЗА:

ДИАГНОЗ:

Рекомендовано: